

# Elektrotermo

## Bruksanvisning

---



Jässkåp ETJ

---

---

# BRUKSANVISNING JÄSSKÅP TYP UPC2-special

## Uppackning

Avlägsna den skyddande plasten från de rostfria ytorna. Rengör jässkåpet med skonsamt rengöringsmedel och torka torrt. SPOLA EJ.

## Placering

Jässkåpet är försett med 4 ställbara fötter. Placera jässkåpet på avsedd plats och justera in det så att skåpet blir vågrät.

## EI

Jässkåpet ska anslutas till fast ledning, 230 V, 1 fas. Elanslutningen sker i botten på jässkåpet. Kopplingsplinten finns åtkomlig bakom sidoplåten som lätt kan lossas med 4 skruvar.

LÅT ALLTID EN BEHÖRIG ELEKTRIKER UTFÖRA ARBETET OCH ÖVRIGA INGREPP I JÄSSKÅPET.

## ANVÄNDNING.

Allmänt:

Skåpet är utrustat med strömbrytare, termostat för rätt inställning av jästemperatur samt tidur för jäsprocessens längd. För erhållande av rätt luftfuktighet är skåpet utrustat med två behållare i botten, vilka skall fyllas med vatten innan jäsningsen påbörjas.

Jässkåpet har en kapacitet av 12 st bakplåtar, GN1/1.

Slå av strömmen med strömställaren så snart jässkåpet inte används.

### Start:

Skåpet startas med strömbrytaren(1).

Önskad jästemperatur ställs in med på termostaten(2).

Med timern (3) ställs jästiden in, varvid värme-processen startar.

Temperaturen avläses på termometern(6).

OBS!. Vid installationen måste dräneringen (5) anslutas till avloppsbrunn eller dylikt.

## Skötsel och rengöring

Jässkåpet rengöres med skonsamt rengöringsmedel. Torka av med fuktig trasa. SPOLA ALDRIG direkt mot jässkåpets panel.

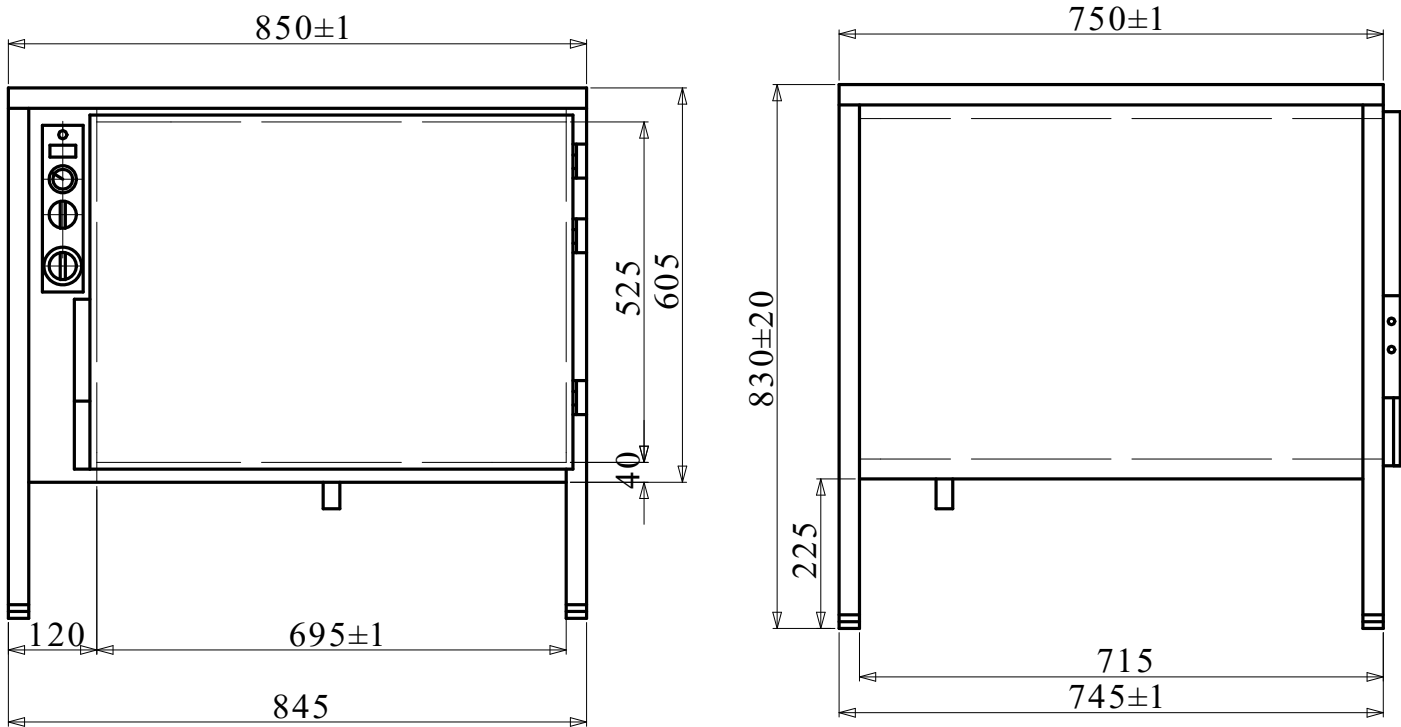
## Service och underhåll

Låt alltid en behörig installatör göra ingrepp i jässkåpets el

Kopplingschema: 961008-1

# Tekniska data

## Jässkåp ETJ

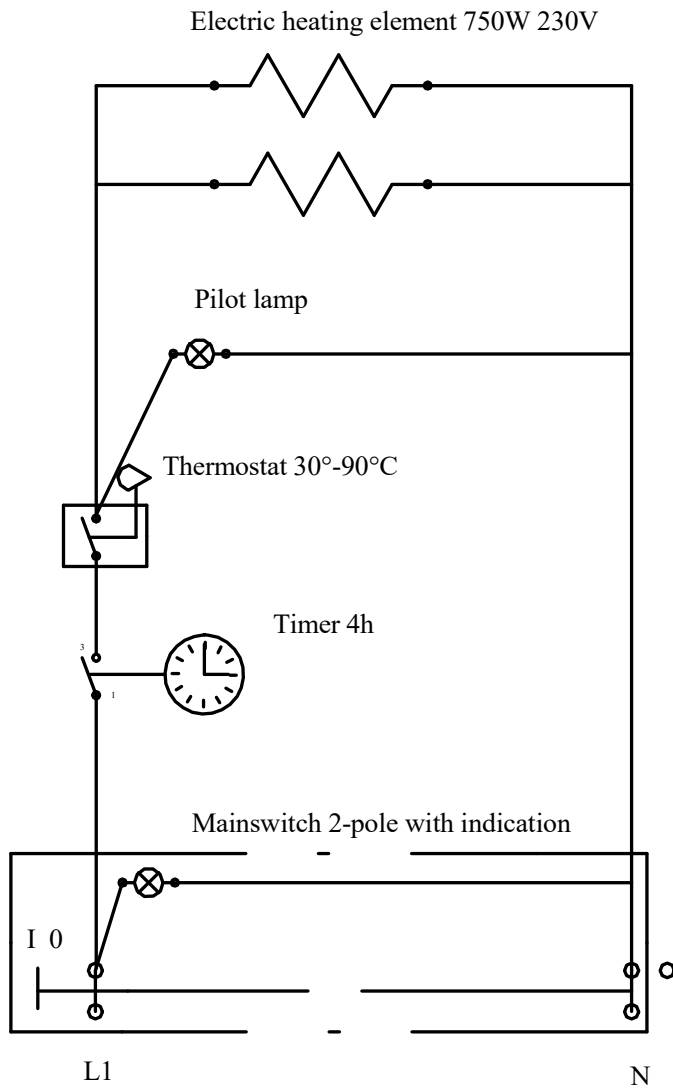


- 1 Strömbrytare
- 2 Termostat 30-90°
- 3 Timer 4 h
- 4 Element
- 5 Dräneringsrör
- 6 Termometer

### Reservdelslista

Art.nr.	Benämning
2130010	Termostat
2130130	Strömställare
2150140	Signallampa
2150250	Tidur 4h
2110190	Element 750W 230V
2270310	Handtag
2270380	Gångjärn
2260240	Ställbar fot
2260230	Insattspropp 30x30
2290060	Tätninglist dörr
2320070	Termometer 30-120°

Bet.	Ändringens art	Datum	Signatur




A	B	C	Pos nr	BENÄMNING	MATERIAL,BEHANDLING	ART,NR	
						DATUM	SIGNATUR
VARIANT				GRANSKAD:	DATUM:		
SILVER & STÅL ELEKTRO TERMO ÅTVIDABERG				Wiringdiagram fermentationcupboard type ETJ		961008-1	