

Elektrotermo

Spis ETH 8080 I



Användningsområde

Spisen är avsedd för beredning av mat.

Uppackning

Emballaget avlägsnas och skyddsplasten tas bort. De rostfria ytorna torkas med en fuktig trasa. Spola aldrig direkt mot spisens panel eller elanslutning.

Transportskador

Undersök godset noga efter uppackning och kontrollera om det utsatts för skador under transporten. Om godset är skadat ska skadan omedelbart anmälas till transportbolaget (måste anmälas inom sju dagar efter ankomst).

Transportsäkringar

Spisen är inte utrustad med några speciella transportsäkringar annat än emballaget.

Installation

Spisen är försedd med fyra ställbara fötter. Placera spisen på avsedd plats och justera in de ställbara fötterna så spisen står vågrätt. Spisen ska anslutas till fast ledning 400V 3~32A. Elanslutning sitter i bakkant i vänster sida. Kopplingsplinten finns bakom kopplingsboxens skyddslucka.

Viktigt

Detta är en induktionsspis som kräver speciella kastruller för att fungera riktigt. Kontrollera samtliga kastruller och övrig beredningsutrustning att symbolen för induktion finns.

Beskrivning

Spishällen är uppbyggd av ett rostfritt stativ med underhylla 200 mm över golv. Hällen är en keramisk skiva speciellt anpassad för induktion. Den är 6mm tjock, men den är känslig mot slag och kan spricka om den misshandlas. Under hällen är stagrör fastsvetsade på vilka induktionsgeneratorerna är monterade.

Så här används spisen

Induktions zonerna styrs av strömställare. Till respektive zon finns en indikering i form av en grön signallampa som lyser under tiden plattan är påslagen. Om inget kärl finns på plattan blinkar lampan. Effekten regleras steglöst upp till max effekt (5kW/platta) Maxeffekten är beroende av kastrullens storlek och varierar därför.

Allmänna råd

Se till att ventilationsuttagen i sidorna på spisen inte är övertäckta. Detta förhindrar kylningen av generatorerna och kan förkorta spisens livslängd. Under spisen finns

ett filter som renar den inkommande luften. Detta filter ska med jämna mellanrum kontrolleras så det inte blir igensatt

Skötsel

Spisen rengörs med skonsamt rengöringsmedel. Torka av med fuktig trasa. *Spola aldrig* direkt mot spisen. Spisen bör vara avstängd när den inte används.

Säkerhet

Produkten är konstruerad och tillverkad enligt SS EN 60 335-2 vad gäller elsäkerheten. Hänsyn är tagen till EG's maskindirektiv beträffande hygienkraven.

Om spisen inte fungerar

Om spisen inte fungerar kontrollera först att säkringen är hel. Vid serviceingrepp kan panelen med strömbrytare, skruvas bort. Vid behov kontakta er servicefirma.

Garanti

Två års garanti lämnas på produkten enligt BFS leveransbestämmelser om inte annat överenskommit. Vid garantiåtgärder måste serienummer och typbeteckning anges. Märkskylt med typbeteckning, effekt, serienummer och tillverkningsår är placerad tillsammans med elanslutningen (ofta på rygglåten).

Service och reservdelar

Vid behov av service kontakta er servicefirma. Reservdelar kan beställas genom Elektro Termo AB. Ta reda på beteckning och serienummer från märkskylten.

Kopplingsschema

ETH 8080I 160510-3

Tillbehör

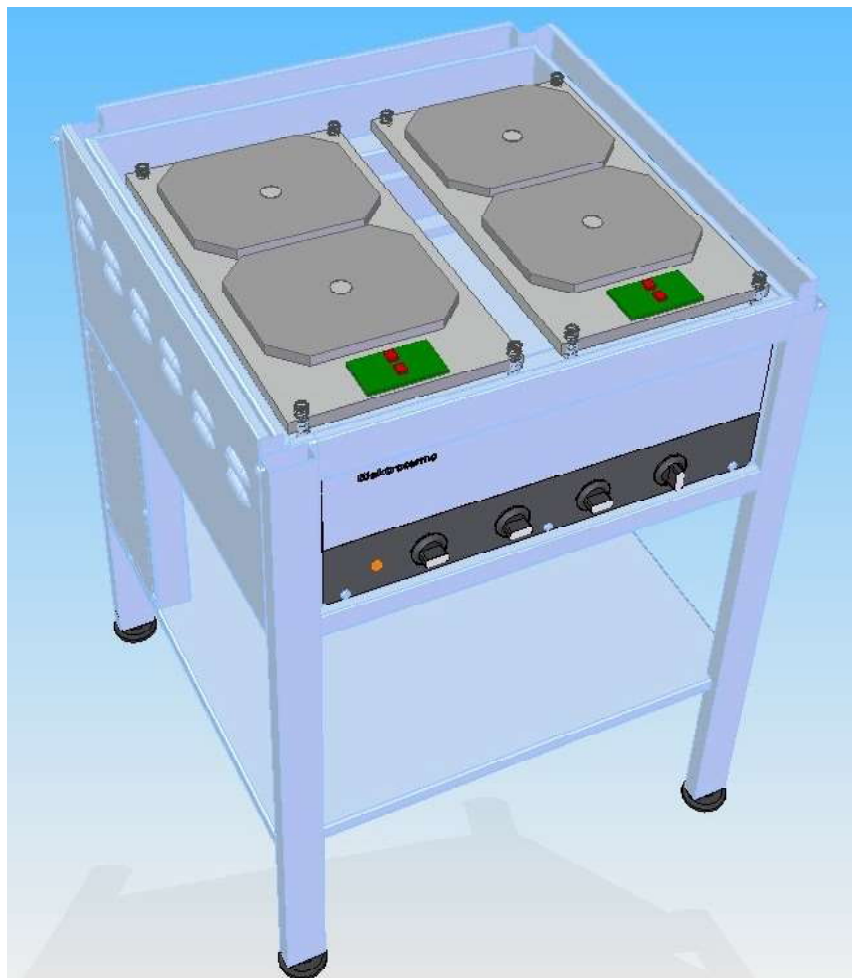
Om ni vill beställa extra tillbehör kontakta er återförsäljare.



Apparaten uppfyller föreskrifter för elsäkerhet och EMK

Trots detta bör personer som har pacemaker undvika att använda apparaten. Det är omöjligt att säkerställa att 100% av dessa apparater som saluförs uppfyller gällande normer för elektromagnetisk kompatibilitet och att inga störningar som kan leda till risk för inkorrekt funktion uppstår. Det är också möjligt att personer med andra slags apparater kan erfara någon typ av obehag.

Tekniska data



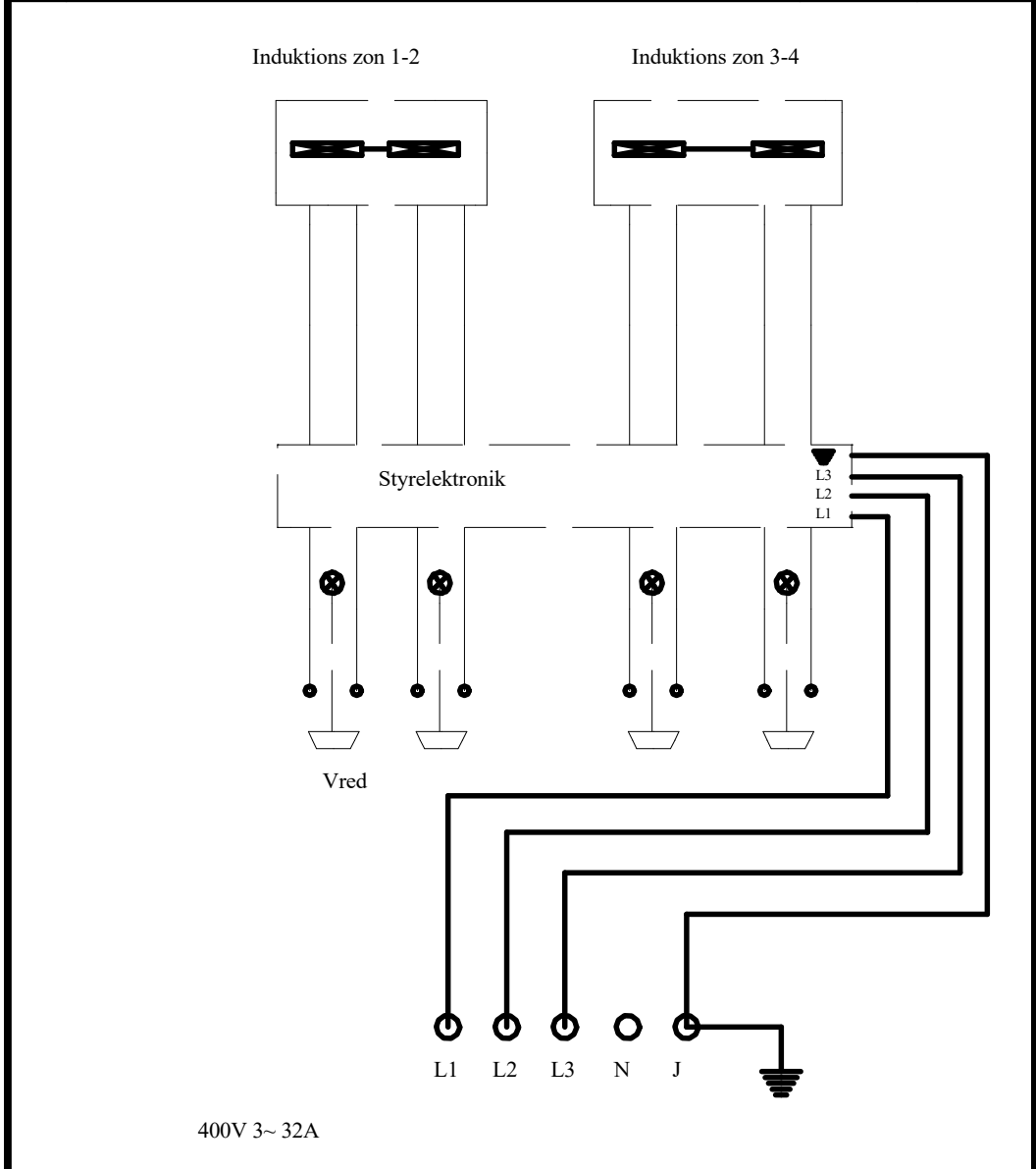
Reservdelstlista

Bet	Art.nr.	Benämning
1		Induktionshäll
2		Induktionsgenerator
3		Strömställare
4		Vred
5		Ställbara fötter
6		Insatspropp

Typ	Effekt kW	Spänning V	Ström A	Strömart A
ETH8080I	20	400	29	3~50Hz

Typ	Säkring A	Zonkombination	b	Vikt kg	Övrigt
ETH8080I	32	4x270mm	800	75	

Bet.	Ändringens art	Datum	Signatur



A	B	C	Pos nr	BENÄMNING	MATERIAL,BEHANDLING	ART.NR			
VARIANT				GRANSKAD:	DATUM:	DATUM	SIGNATUR		
SILVER & STÅL ELEKTRO TERMO ÅTVIDABERG				Kopplingsschema ETH8080i			160510-3		