

# Elektrotermo

Spis ETH 3565/6565I



## Användningsområde

Spisen är avsedd för beredning av mat.

## Uppackning

Emballaget avlägsnas och skyddsplasten tas bort. De rostfria ytorna torkas med en fuktig trasa. Spola aldrig direkt mot spisens panel eller elanslutning.

## Transportskador

Undersök godset noga efter uppackning och kontrollera om det utsatts för skador under transporten. Om godset är skadat ska skadan omedelbart anmälas till transportbolaget (måste anmälas inom sju dagar efter ankomst).

## Transportsäkringar

Spisen är inte utrustad med några speciella transportsäkringar annat än emballaget.

## Installation

Spisen är försedd med fyra ställbara fötter. Placera spisen på avsedd plats och justera in de ställbara fötterna så spisen står vågrätt. Spisen ska anslutas till fast ledning 400V 2~NJ 16A. Elanslutning sitter i bakkant i bottenplåten. Kopplingsplinten finns bakom kopplingsboxens skyddslucka.

## Viktigt

Detta är en induktionsspis som kräver speciella kastruller för att fungera riktigt. Kontrollera samtliga kastruller och övrig beredningsutrustning att symbolen för induktion finns.

## Beskrivning

Spishällen är uppbyggd av ett rostfritt stativ med underhylla 200 mm över golv. Hällen är en keramisk skiva speciellt anpassad för induktion. Den är 6mm tjock, men den är känslig mot slag och kan spricka om den misshandlas. Under hällen är stagrör fastsvetsade på vilka induktionsgeneratorerna är monterade.

## Så här används spisen

Induktions zonerna styrs av strömställare. Till respektive zon finns en indikering i toppskivan som visar strömställarens inställning. Det finns ett antal olika inställningar för olika ändamål. De första tre stegen är tänkta för upptining av fruset gods. Ytterligare vridning medurs ger effektökning upp till steg 9 som ger en effekt på ca 2,1 kW. Önskas ytterligare effekt, för snabbuppkok etc, vrids vredet ytterligare medurs till stopp. efter någon sekund visar sig symbolen P i indikeringsfönstret. Nu är effekten 3,5 kW på zonen. Detta läge avslutas automatiskt efter 10 min. Två plattor (en till höger, en till

vänster) kan användas i snabbläge samtidigt. Om ytterligare en platta på samma sida startas, minskas effekten automatiskt på den boostade plattan. Detta för att strömmen till spisen inte ska överstiga 16A. Det är därför viktigt att låta det som ska kokas upp, få göra det innan nästa platta slås på. Vidarekokning kan ske på lägre effekt.

## Allmänna råd

Se till att ventilationsuttagen i sidorna på spisen inte är övertäckta. Detta förhindrar kylningen av generatorerna och kan förkorta spisens livslängd.

## Skötsel

Spisen rengörs med skonsamt rengöringsmedel. Torka av med fuktig trasa. *Spola aldrig* direkt mot spisen. Spisen bör vara avstängd när den inte används.

## Säkerhet

Produkten är konstruerad och tillverkad enligt SS EN 60 335-2 vad gäller elsäkerheten. Hänsyn är tagen till EG's maskindirektiv beträffande hygienkraven.

## Om spisen inte fungerar

Om spisen inte fungerar kontrollera först att säkringen är hel. Vid serviceingrepp kan panelen med strömbrytare, skruvas bort. Vid behov kontakta er servicefirma.

## Garanti

Två års garanti lämnas på produkten enligt BFS leveransbestämmelser om inte annat överenskommit. Vid garantiåtgärder måste serienummer och typbeteckning anges. Märkskylt med typbeteckning, effekt, serienummer och tillverkningsår är placerad tillsammans med elanslutningen (ofta på ryggplåten).

## Service och reservdelar

Vid behov av service kontakta er servicefirma. Reservdelar kan beställas genom Elektro Termo AB. Ta reda på beteckning och serienummer från märkskylten.

## Kopplingsschema

ETH 3565I 160510-2  
ETH 6565I 160510-1

## Tillbehör

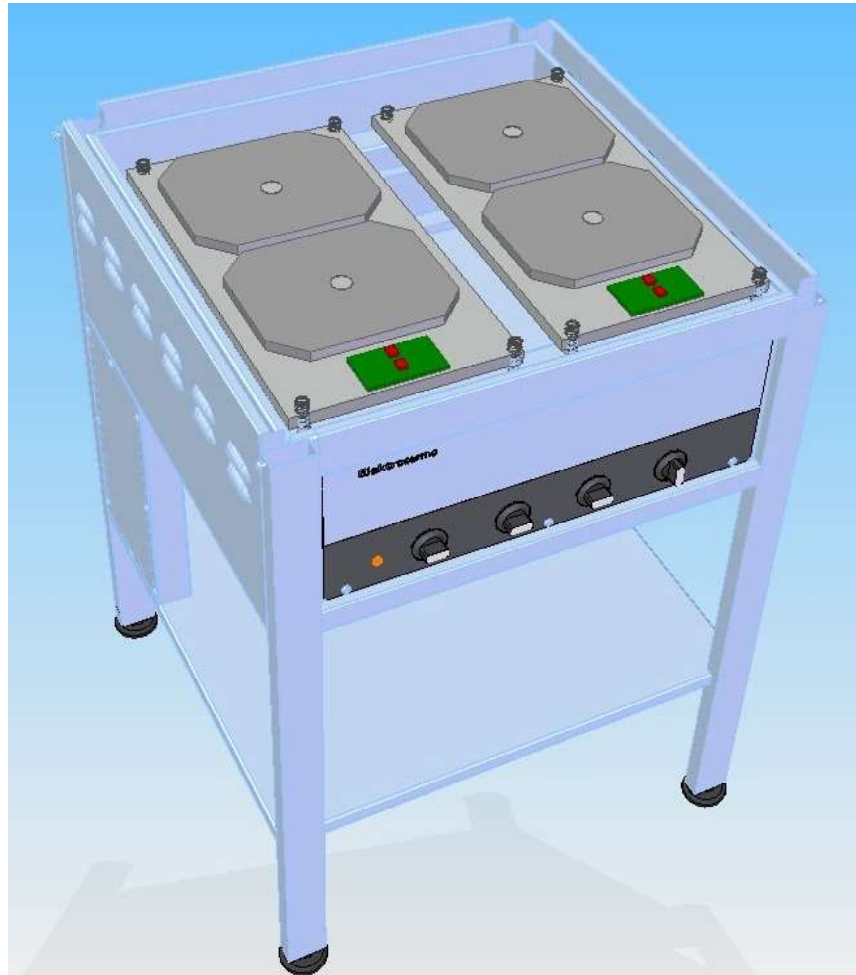
Om ni vill beställa extra tillbehör kontakta er återförsäljare.



Apparaten uppfyller föreskrifter för elsäkerhet och EMK

Trots detta bör personer som har pacemaker undvika att använda apparaten. Det är omöjligt att säkerställa att 100% av dessa apparater som saluförs uppfyller gällande normer för elektromagnetisk kompatibilitet och att inga störningar som kan leda till risk för inkorrekt funktion uppstår. Det är också möjligt att personer med andra slags inopererade delar kan erfara någon typ av obehag.

## Tekniska data



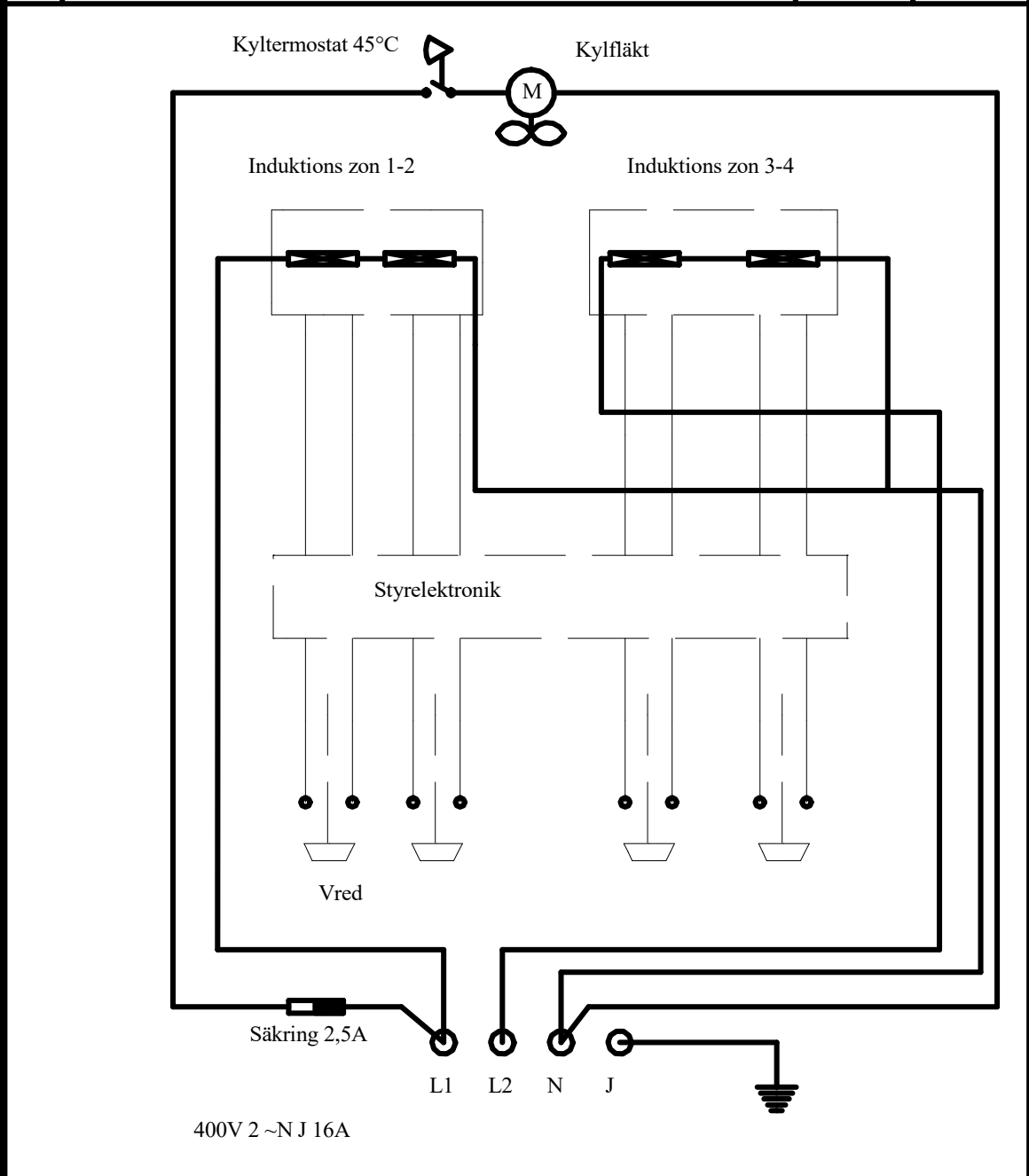
### Reservdelslista

Bet	Art.nr.	Benämning
1		Induktionshäll
2	2500040	Induktionsgenerator
3		Strömställare
4		Vred
5	2260250	Ställbara fötter
6	2260260	Insatspropp

Typ	Effekt kW	Spänning V	Ström A	Ström art A
ETH3565I	3,7	230	15,5	1N~50Hz
ETH6565I	7,4	400	15,5	2N~50Hz

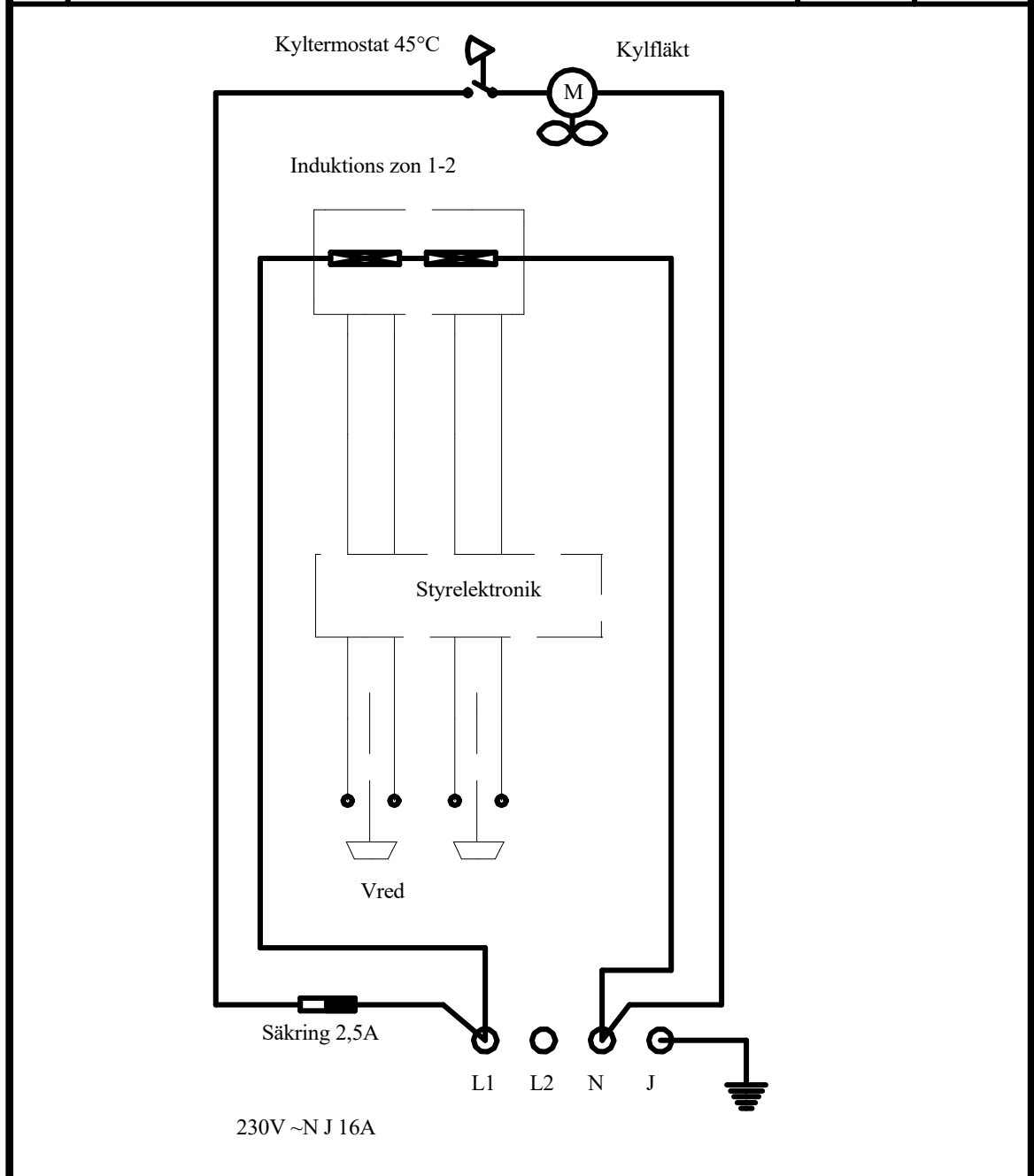
Typ	Säkring A	Zonkombination	b	Vikt kg	Övrigt
ETH3565I	16	2x230mm	350	30	
ETH6565I	16	4x230mm	650	45	

Bet.	Ändringens art	Datum	Signatur



A		B		C		Pos nr	BENÄMNING	MATERIAL_BEHANDLING	ART.NR	
VARIANT		GRANSKAD:		DATUM:					DATUM	SIGNATUR
SILVER & STÅL		ELEKTRO		TERMO		Kopplingsschema ETH6565i		160510-1		
ÅTVIDABERG										

Bet.	Ändringens art	Datum	Signatur



A	B	C	Pos nr	BENÄMNING	MATERIAL, BEHANDLING	ART.NR			
VARIANT			GRANSKAD:	DATUM:		DATUM	SIGNATUR		
SILVER & STÅL ELEKTRO TERMO ÅTVIDABERG				Kopplingsschema ETH3565i			160510-2		