



Användningsområde

Varmhållningsskåpet är avsett för varmhållning av redan varm mat i GN-kantiner.

Uppackning

Emballaget avlägsnas och skyddsplasten tas bort. De rostfria ytorna torkas med en fuktig trasa. Rengör även skåpet inuti med fuktig trasa. Spola aldrig direkt mot skåpet.

Transportskador

Undersök godset noga efter uppackning och kontrollera om det utsatts för skador under transporten. Om godset är skadat ska skadan omedelbart anmälas till transportbolaget (måste anmälas inom sju dagar efter ankomst).

Transportsäkringar

Skåpet är inte utrustat med några speciella transportsäkringar annat än emballaget.

Installation

Varmhållningsskåpet är försett med fyra ställbara fötter. Placera skåpet på avsedd plats och justera in de ställbara fötterna så skåpet står vågrätt (gäller ej för mobil version). Varmhållningsskåpet anslutas med sladdställ.

Viktigt

Kontrollera att luftintagen för värmeflärkten inte är blockerade, om flärkten överhettas reduceras livslängden som följd.

Beskrivning

Varmhållningsskåpet är tillverkat i rostfritt stål och är anpassat för GN-kantiner, 811 till 1/1 och 821 till 2/1.

Skåpet levereras som standard med 12 gejderpar och fyra flyttbara gallerhyllor. Varmhållningen regleras av en termostat. Skåpet är utrustat med termometer, dold termostat som fungerar som överhettningsskydd och en vippströmställare som huvudströmbrytare. Elementpaketet sitter i sidan på skåpet.

För att uppnå jämn värme i hela skåpet används en fläkt som blåser in värmen i botten och suger ut luft i toppen på innerskåpet. Sidoplåten och hällen över elementpaketet är försedda med luftintag för kylning av fläktmotorn.

Skötsel

Varmhållningsskåpet rengörs med skonsamt rengöringsmedel. Torka av med fuktig trasa. Spola aldrig direkt mot varmhållningsskåpet, då kan vatten komma in genom panelen eller genom fläktinblåset och kortsluta hela skåpet. Varmhållningsskåpet bör alltid vara avstängt när det inte används.

Så här används varmhållningsskåpet

Varmhållningsskåpet bör sättas på ca 20 minuter före användning för att värmen ska komma upp i rätt varmhållningstemperatur (70-80°C). Därefter kan kantiner med varm mat stoppas in, arbetstemperaturen regleras av termostaten.

Säkerhet

Produkten är konstruerad och tillverkad enligt SS EN 60 335-2 vad gäller elsäkerheten. Hänsyn är tagen till EG's maskindirektiv beträffande hygienkraven.



Om varmhållningsskåpet inte fungerar

Om skåpet inte fungerar kontrollera först att säkringen är hel. Kontrollera att sladdstället är ok. Blir skåpet inte varmt kontrollera att fläkten går eller om överhettningsskyddet bryter strömmen för tidigt (dold termostat). Vid behov kontakta er servicefirma.

Garanti

Två års garanti lämnas på produkten enligt BFS leveransbestämmelser om inte annat överenskommit. Vid garantiåtgärder måste serienummer och typbeteckning anges. Märkskylt med typbeteckning, effekt, serienummer och tillverkningsår är placerad tillsammans med elanslutningen (ofta på ryggsplåten).

Service och reservdelar

Vid behov av service kontakta er servicefirma. Reservdelar kan beställas genom Elektrotermo AB. Ta reda på beteckning och serienummer från märkskylten.

Kopplingsschema

930817-1, 930817-2

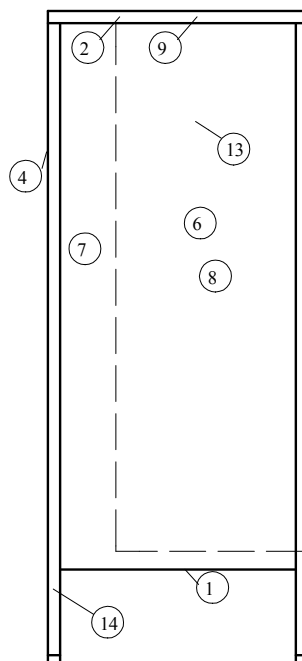
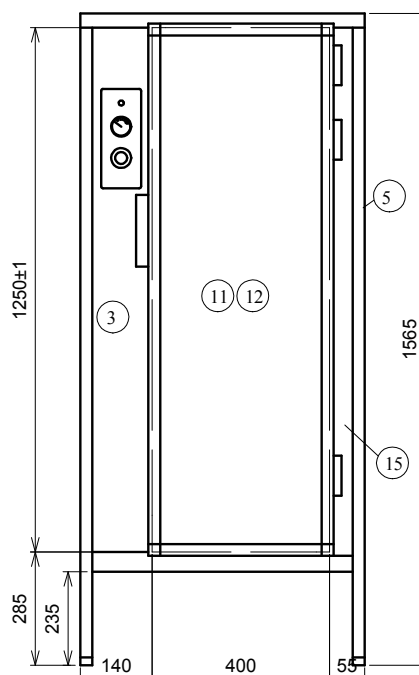
Teknisk data

ET 811 1500W 230V ~ märkström 6,5 A.
ET 821 2250W 230V ~ märkström 9,8 A.
Säkring 10A trög.

Reservdelsförteckning

Art.nr	Benämning
2130020	Termostat 110°C 1-pol
2130400	Vred
2170050	Fläkt
2110070	Element 750W 230V M-bock
2320070	Termometer 30-120°C
2130130	Vippströmbrytare
2270310	Handtag
2270100	Gångjärn
2260240	Ställbar fot
2260230	Insatspropp 30x30
2290020	Tätninglist D-list, Silikon (Ståldörr)
2290080	Tätninglist Omega, Silikon (Glasdörr)
2320150	Galler GN 1/1 (ET 811)
2320160	Galler GN 2/1 (ET 821)

Typ	Dörr	Mått (B x D x H) mm	Effekt kW	Spänning V	Säkring A	Strömart	Vikt kg
ET 811 S	Rostfri	600 x 650 x 1565	1,5	230	10	1N~ 50 Hz	110
ET 811 G	Glas	600 x 650 x 1565	1,5	230	10	1N~ 50 Hz	120
ET 821 S	Rostfri	930 x 650 x 1565	2,25	230	10	1N~ 50 Hz	135
ET 821 G	Glas	930 x 650 x 1565	2,25	230	10	1N~ 50 Hz	150



930817-1

